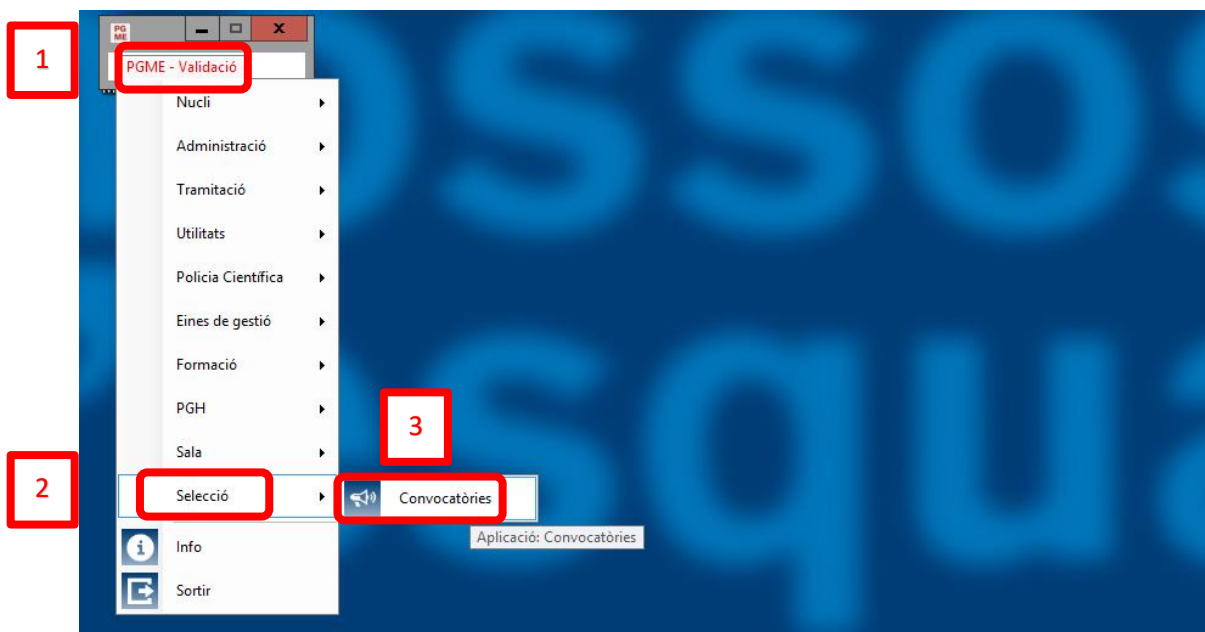


## GUIA PER A LA PRESENTACIÓ DE SOL·LICITUDS DE PARTICIPACIÓ A LES CONVOCATÒRIES DE PROVISIÓ DE LLOCS DE TREBALL DEL COS DE MOSSOS D'ESQUADRA

Les persones en actiu al cos de Mossos d'Esquadra que esteu interessades a participar en una convocatòria de provisió de llocs de treball heu d'accedir a l'aplicació **PGME** amb el vostre usuari.

Quan hi accediu, heu d'escollir l'apartat **Selecció** i després **Convocatòries**.



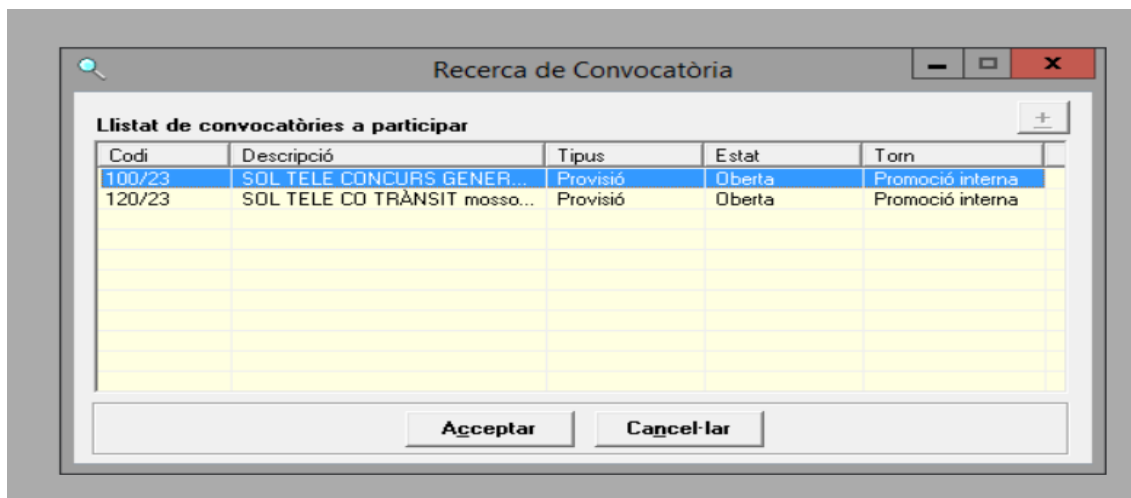
Al menú superior de l'apartat Convocatòries premeu **Sol·licituds Telemàtiques** i es mostra l'opció **Registre Sol·licituds**.



Premeu **Registre Sol·licituds** i, si només podeu participar a una convocatòria, s'obre directament la pantalla Registre Sol·licituds.

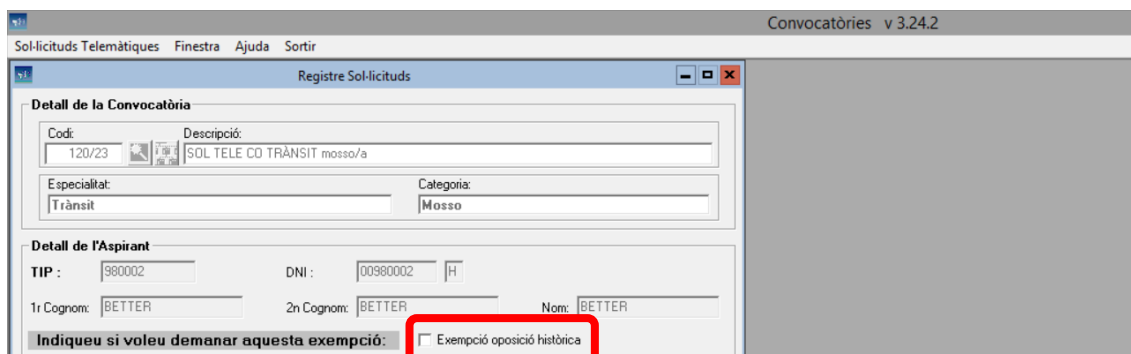
Si podeu participar-ne a més, s'obre una finestra on es mostren les convocatòries de provisió que es troben en termini de presentació de sol·licituds i corresponen a la vostra categoria.

Cal marcar la convocatòria a la que desitgeu participar i prémer **Acceptar**.

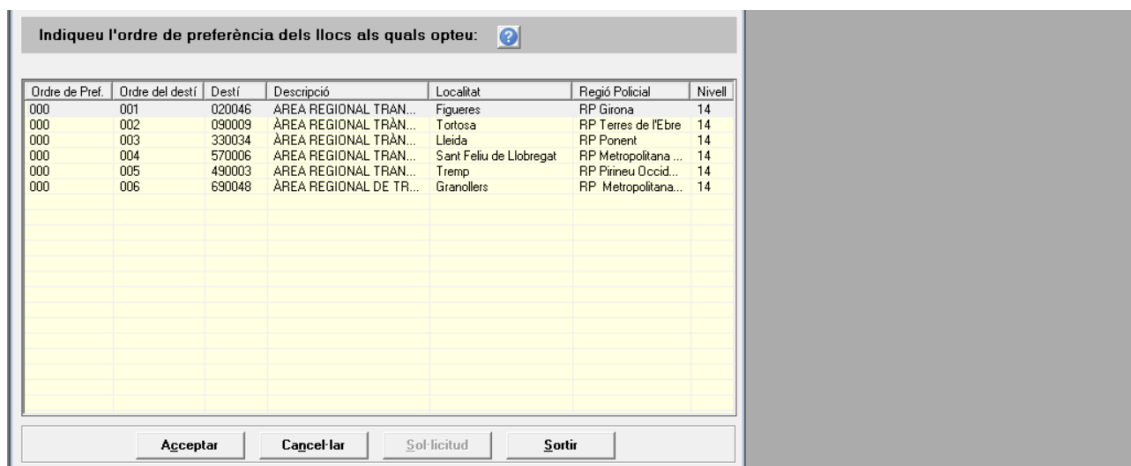


En la finestra Registre Sol·licituds apareixen les dades de la convocatòria seleccionada i les vostres dades identificatives.

A continuació s'ofereix la possibilitat de marcar un camp per sol·licitar l'**exempció d'oposició històrica**. Cal recordar que l'exempció d'oposició històrica només és vàlida per a alguns concursos oposició.



A la part inferior de la pantalla Registre Sol·licituds es troba la **relació de llocs de treball**. En primer lloc els llocs de treball oferts i, a continuació, els llocs de treball a resultes.



Un cop heu identificat els llocs de treball, heu d'indicar a la columna **Ordre de Pref** el vostre ordre de preferències.

Per activar-ho, només heu de seleccionar un dels llocs de treball de la relació i prémer la tecla **Intro** del teclat. Llavors s'obrirà el camp corresponent a aquell lloc de treball perquè hi indiqueu la vostra preferència. Després premeu **Intro** per tornar a tancar el camp de preferència emplenat.



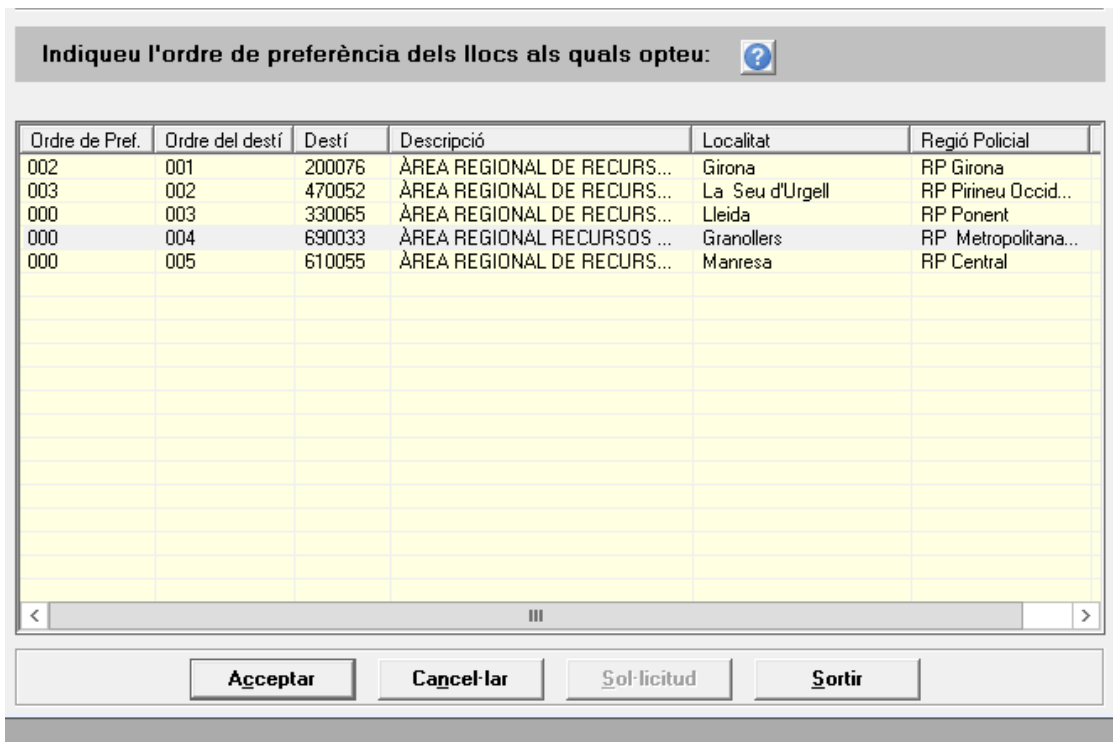
Ordre de Pref.	Ordre...	Convocatòr...	Destí	Descripció	Localitat	Re
000	001	AGP/101/22	200023	UNITAT REGIONAL D'INVESTIGACIÓ	Girona	RP
000	002	AGP/101/22	330016	UNITAT REGIONAL D'INVESTIGACIÓ	Lleida	RP
000	003	AGP/101/22	130475	COMISSARIA GENERAL D'INVESTIGACIÓ CRIMINAL	Barcelona	RP
000	001	AGP/102/22	020033	UNITAT D'INVESTIGACIÓ	Roses	RP
000	002	AGP/102/22	020018	UNITAT D'INVESTIGACIÓ	Figueres	RP
000	003	AGP/102/22	200022	UNITAT REGIONAL POLICIA ADMINISTRATIVA	Girona	RP
000	001	AGP/103/22	690028	UNITAT REG. POLICIA CIENTÍFICA	Granollers	RP
000	002	AGP/103/22	610025	UNITAT REGIONAL POLICIA CIENTÍFICA	Manresa	RP
000	003	AGP/103/22	130165	DIVISIÓ DE POLICIA CIENTÍFICA	Sabadell	RP

Per desplaçar-vos entre els diferents llocs de treball heu d'utilitzar les tecles de navegació o bé el ratolí però heu de tenir en compte que no ha d'estar actiu cap camp d'ordre de preferència.

Repetiu aquest procediment (Intro – indicar número de preferència – Intro) per indicar la vostra preferència a la resta de llocs de treball.

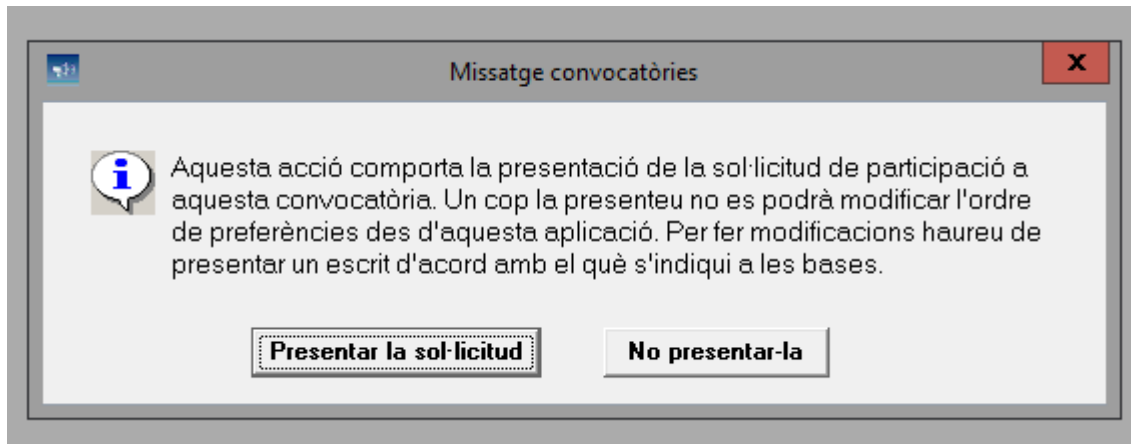
És recomanable que reviseu les bases de la convocatòria per comprovar si esteu obligats o no a escollir tots els llocs de treball oferts d'acord amb la forma d'ocupació que tingueu en el moment de participar.

Un cop comproveu que heu indicat correctament la vostra preferència de llocs de treball, caldrà prémer el botó Acceptar.



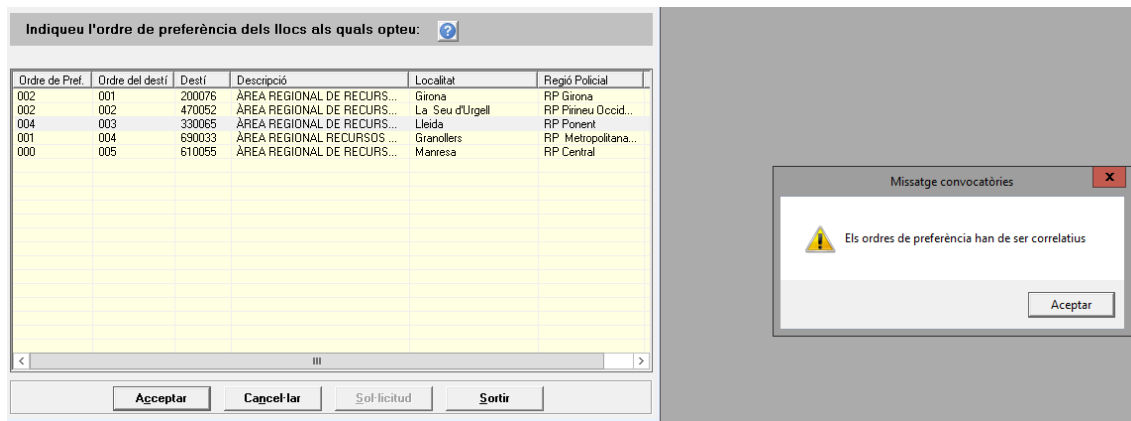
Ordre de Pref.	Ordre del destí	Destí	Descripció	Localitat	Regió Policial
002	001	200076	ÀREA REGIONAL DE RECURS...	Girona	RP Girona
003	002	470052	ÀREA REGIONAL DE RECURS...	La Seu d'Urgell	RP Pirineu Occid...
000	003	330065	ÀREA REGIONAL DE RECURS...	Lleida	RP Ponent
000	004	690033	ÀREA REGIONAL RECURSOS ...	Granollers	RP Metropolitana...
000	005	610055	ÀREA REGIONAL DE RECURS...	Manresa	RP Central

ATENCIÓ! Un cop accepteu, s'envia la sol·licitud de participació i no hi ha possibilitat de modificar les preferències a través de l'aplicació.

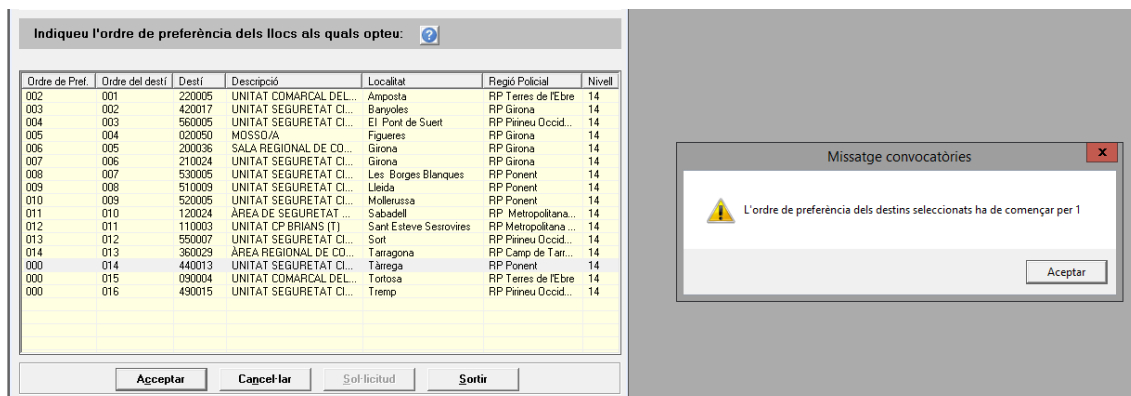


L'aplicació comprovarà que l'ordre de preferències no té cap incongruència, per exemple:

- Si manca un número entre les preferències indicades.



- Si manca el primer número.



- Si esteu obligat a indicar la preferència per a tots els llocs de treball ofertats i us n'heu oblidat algun.

Indiqueu l'ordre de preferència dels llocs als quals opteu: ?

Ordre de Pref.	Ordre del destí	Destí	Descripció	Localitat	Regió Policial
002	001	200076	ÀREA REGIONAL DE RECURS...	Girona	RP Girona
003	002	470052	ÀREA REGIONAL DE RECURS...	La Seu d'Urgell	RP Pirineu Occid...
000	003	330085	ÀREA REGIONAL DE RECURS...	Lleida	RP Ponent
000	004	690033	ÀREA REGIONAL RECURSOS...	Granollers	RP Metropolitana...
000	005	610055	ÀREA REGIONAL DE RECURS...	Manresa	RP Central

Acceptar Cancel·lar Sol·licitud Sortir

Convocatòries

**i** Cal seleccionar tots els destins d'una mateixa especialitat si s'ha escollit una d'aquesta especialitat: Protecció de persones i bens

Acceptar

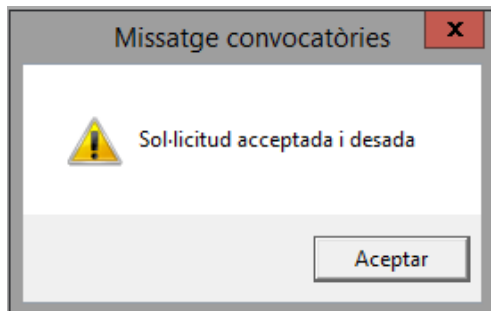
En els casos en què hi hagi una errada en l'ordre de preferències, heu d'acceptar el missatge de l'avís, esmenar l'error indicat i tornar a prémer el botó acceptar.

Indiqueu l'ordre de preferència dels llocs als quals opteu: ?

Ordre de Pref.	Ordre del destí	Destí	Descripció	Localitat	Regió Policial	Nivell
001	001	020046	ÀREA REGIONAL TRAN...	Figueres	RP Girona	14
000	002	090009	ÀREA REGIONAL TRÀN...	Tortosa	RP Terres de l'Ebre	14
003	003	330034	ÀREA REGIONAL TRÀN...	Lleida	RP Ponent	14
000	004	570006	ÀREA REGIONAL TRAN...	Sant Feliu de Llobregat	RP Metropolitana ...	14
000	005	490003	ÀREA REGIONAL TRAN...	Tremp	RP Pirineu Occid...	14
000	006	690048	ÀREA REGIONAL DE TR...	Granollers	RP Metropolitana...	14

Acceptar Cancel·lar Sol·licitud Sortir

L'aplicació torna a comprovar l'ordre de preferències i, si és correcte, apareix el missatge següent:



Les sol·licituds de participació i les preferències de llocs de treball tramitades mitjançant l'aplicació SC-Convocatòries queden registrades automàticament en el Registre general electrònic i no poden ser modificades en aquesta aplicació un cop s'ha tramitat la sol·licitud de participació.

Per fer modificacions cal seguir el procediment per presentar documentació que s'indica a les bases de la convocatòria.

Tot seguit, s'obrirà una finestra amb la vostra sol·licitud en format pdf que podreu desar a l'ordinador. Un cop finalitzi el període de presentació de sol·licituds, no podreu accedir a la pantalla de Registre sol·licituds.

Sempre i quan us trobeu en període de presentació de sol·licituds, podreu accedir a la pantalla de Registre sol·licituds i descarregar-vos novament la sol·licitud de participació prement el botó **Sol·licitud**.

Un cop enviada la sol·licitud de participació, els llocs de treball que no s'han seleccionat queden situats a la part superior de la graella i, a continuació, els llocs seleccionats queden ordenats segons la preferència indicada.

Indiqueu l'ordre de preferència dels llocs als quals opteu: ?						
Ordre de Pref.	Ordre del destí	Destí	Descripció	Localitat	Regió Policial	Nivell
000	014	440013	UNITAT SEGURETAT CI...	Tàrraga	RP Ponent	14
000	015	090004	UNITAT COMARCAL DEL...	Tortosa	RP Terres de l'Ebre	14
000	016	490015	UNITAT SEGURETAT CI...	Tremp	RP Pirineu Occid...	14
001	013	360029	ÀREA REGIONAL DE CO...	Tarragona	RP Camp de Tarr...	14
002	001	220005	UNITAT COMARCAL DEL...	Amposta	RP Terres de l'Ebre	14
003	002	420017	UNITAT SEGURETAT CI...	Banyoles	RP Girona	14
004	003	560005	UNITAT SEGURETAT CI...	El Pont de Suert	RP Pirineu Occid...	14
005	004	020050	MOSSO/A	Figueres	RP Girona	14
006	005	200036	SALA REGIONAL DE CO...	Girona	RP Girona	14
007	006	210024	UNITAT SEGURETAT CI...	Girona	RP Girona	14
008	007	530005	UNITAT SEGURETAT CI...	Les Borges Blanques	RP Ponent	14
009	008	510009	UNITAT SEGURETAT CI...	Lleida	RP Ponent	14
010	009	520005	UNITAT SEGURETAT CI...	Mollerussa	RP Ponent	14
011	010	120024	ÀREA DE SEGURETAT ...	Sabadell	RP Metropolitana...	14
012	011	110003	UNITAT CP BRIANS (T)	Sant Esteve Sesrovires	RP Metropolitana ...	14
013	012	550007	UNITAT SEGURETAT CI...	Sort	RP Pirineu Occid...	14

Acceptar Cancel·lar Sol·licitud Sortir

Servei de Processos Selectius

Barcelona, març de 2024