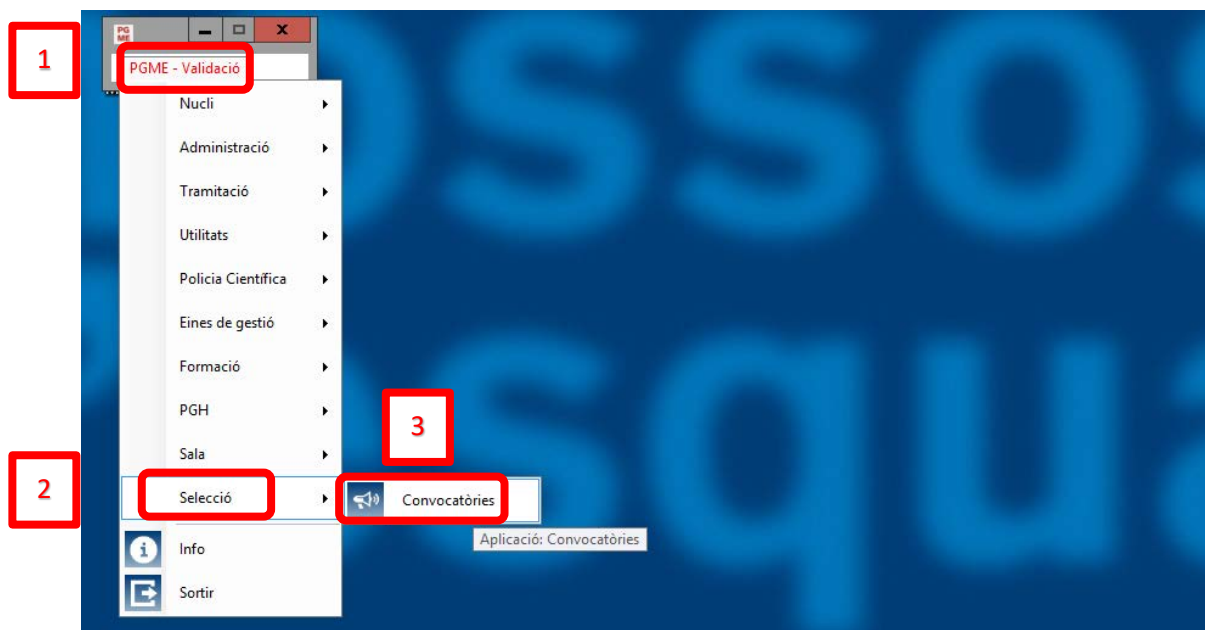


## GUIA PER A LA PRESENTACIÓ DE SOL·LICITUDS DE PARTICIPACIÓ A LES CONVOCATÒRIES DE PROVISIÓ DE LLOCS DE TREBALL DEL COS DE MOSSOS D'ESQUADRA

Les persones en actiu al cos de Mossos d'Esquadra que esteu interessades a participar en una convocatòria de provisió de lloc de treball heu d'accedir a l'aplicació **PGME** amb el vostre usuari.

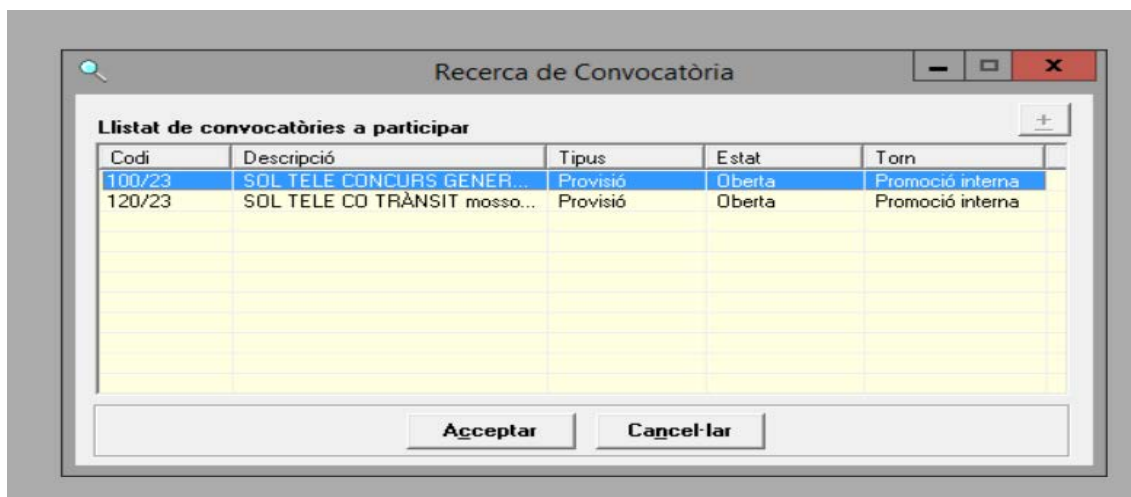
Un cop hi accediu, heu d'escollir l'apartat **Selecció** i després **Convocatòries**.



Un cop esteu a l'apartat Convocatòries, al menú superior premeu **Sol·licituds Telemàtiques** i es mostra l'opció **Registre Sol·licituds**.

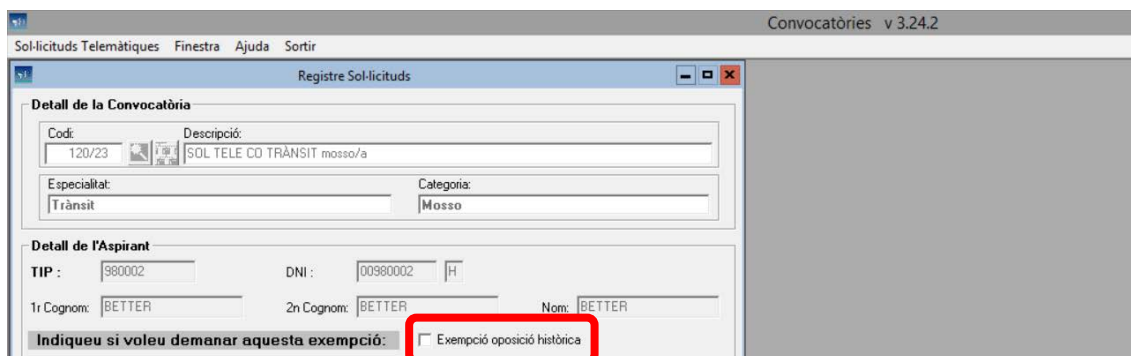


Si premeu **Registre Sol·licituds** s'obre una finestra on es mostren les convocatòries de provisió que es troben en termini de presentació de sol·licituds i corresponen a la vostra categoria. Cal **marcar la convocatòria** a la que desitgeu participar i premeu **Acceptar**. Si només podeu participar a una convocatòria, s'obrirà directament la pantalla de registre de sol·licituds.

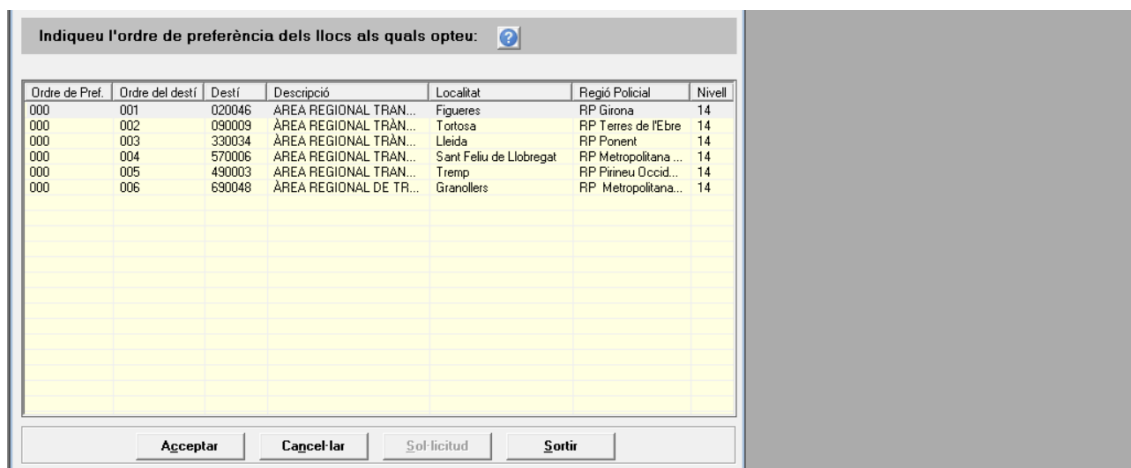


En la finestra de Registre sol·licituds apareixen les dades de la convocatòria seleccionada i les vostres dades identificatives.

A continuació s'ofereix la possibilitat de marcar un camp per sol·licitar l'**exempció d'oposició històrica**. Cal recordar que l'exempció d'oposició històrica només és vàlida per a alguns concursos oposició i, en cada cas, cal complir les condicions indicades a les bases per sol·licitar-la.



A la part inferior d'aquesta pantalla es troba la **relació de llocs de treball**. En primer lloc els llocs de treball oferts i, a continuació, els llocs de treball a resultes.



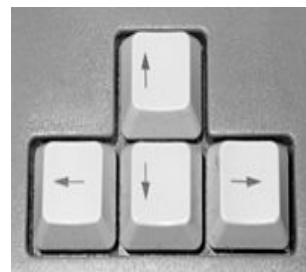
Si participeu en una **convocatòria d'agrupació de més d'una especialitat**, els llocs estan ordenats segons l'especialitat i dintre de cada especialitat ho estan per llocs de treball oferts i després pels llocs de treball a resultes.

En aquest exemple, en primer lloc podem trobar tots els llocs **d'investigació avançada**, després tots els **d'investigació bàsica** i, per últim, tots els de **polícia científica avançada**. Dintre de cada especialitat, primer apareixeran els llocs ofertats i després els de resultes. Per facilitar la identificació de cada especialitat, disposeu de la columna **Convocatòria de l'agrupació** en la que es mostra el codi de cada especialitat (en la imatge: **AGP/101/xx**, **AGP/102/xx** i **AGP/103/xx**). Podeu observar que cada especialitat té el seu propi **Ordre de destí** independent de la resta.

Ordre de Pref.	Ordre...	Convocatòria de l'agrupació	Destí	Descripció	Localitat
000	001	AGP/101/22	200023	UNITAT REGIONAL D'INVESTIGACIÓ	Girona
000	002	AGP/101/22	330016	UNITAT REGIONAL D'INVESTIGACIÓ	Lleida
000	003	AGP/101/22	130475	COMISSARIA GENERAL D'INVESTIGACIÓ CRIMINAL	Barcelona
000	001	AGP/102/22	020033	UNITAT D'INVESTIGACIÓ	Roses
000	002	AGP/102/22	020018	UNITAT D'INVESTIGACIÓ	Figueres
000	003	AGP/102/22	200022	UNITAT REGIONAL POLICIA ADMINISTRATIVA	Girona
000	001	AGP/103/22	690028	UNITAT REG. POLICIA CIENTÍFICA	Granollers
000	002	AGP/103/22	610025	UNITAT REGIONAL POLICIA CIENTIFICA	Manresa
000	003	AGP/103/22	130165	DMISIÓ DE POLICIA CIENTIFICA	Sabadell

Un cop heu identificat els llocs de treball i, si escau, les diferents especialitats, heu d'indicar a la columna **Ordre de Pref** el vostre ordre de preferències.

Per activar ho, només heu de seleccionar un dels llocs de treball de la relació i prémer la tecla **Intro** del teclat. Llavors s'obrirà el camp corresponent a aquell lloc de treball perquè hi indiqueu la vostra preferència. Després premeu **Intro** per tornar a tancar el camp de preferència emplenat.



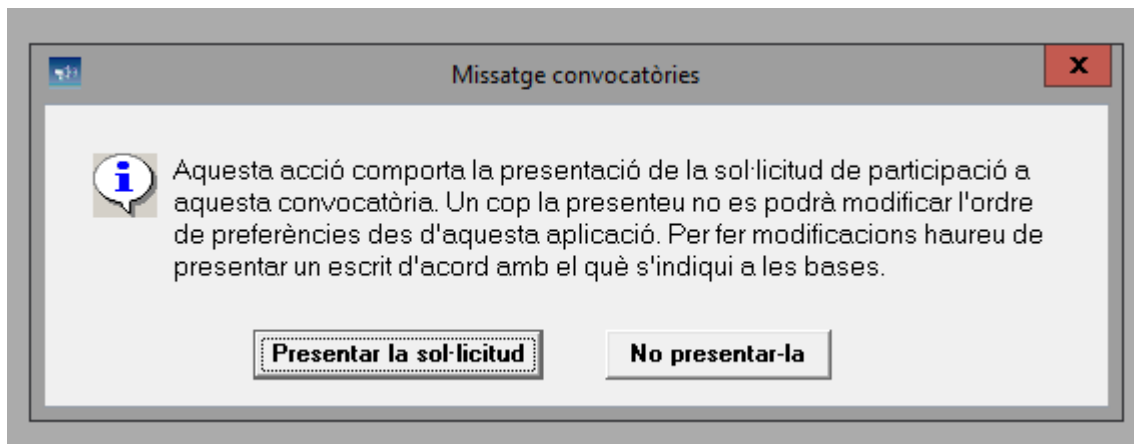
Per desplaçar-vos entre els diferents llocs de treball heu d'utilitzar les tecles de navegació o bé el ratolí però heu de tenir en compte que no ha d'estar actiu cap camp d'ordre de preferència.

Repetiu aquest procediment (Intro – indicar número de preferència – Intro) per indicar la vostra preferència a la resta de llocs de treball.

És recomanable que reviseu les bases de la convocatòria per comprovar si esteu obligats o no a escollir tots els llocs de treball oferts d'acord amb la forma d'ocupació que tingueu en el moment de participar.

Un cop comproveu que heu indicat correctament la vostra preferència de llocs de treball, caldrà prémer el botó Acceptar.

ATENCIÓ! Un cop accepteu, s'envia la sol·licitud de participació i no hi ha possibilitat de modificar les preferències a través de l'aplicació.



L'aplicació comprovarà que l'ordre de les preferències no té cap incongruència, per exemple:

- Si manca un número entre les preferències indicades.

Indiqueu l'ordre de preferència dels llocs als quals opteu: ?

Ordre de Pref.	Ordre del destí	Destí	Descripció	Localitat	Regió Policial
002	001	200076	ÀREA REGIONAL DE RECURS...	Girona	RP Girona
002	002	470052	ÀREA REGIONAL DE RECURS...	La Seu d'Urgell	RP Pirineu Occid...
004	003	330065	ÀREA REGIONAL DE RECURS...	Lleida	RP Ponent
001	004	690033	ÀREA REGIONAL RECURSOS...	Granollers	RP Metropolitana...
000	005	610095	ÀREA REGIONAL DE RECURS...	Manresa	RP Central

Missatge convocatòries

⚠ Els ordres de preferència han de ser correlatius

Acceptar

- Si manca el primer número.

Indiqueu l'ordre de preferència dels llocs als quals opteu: ?

Ordre de Pref.	Ordre del destí	Destí	Descripció	Localitat	Regió Policial	Nivell
002	001	220005	UNITAT COMARCAL DEL...	Amposta	RP Terres de l'Ebre	14
003	002	420017	UNITAT SEGURETAT CL...	Banyoles	RP Girona	14
004	003	560005	UNITAT SEGURETAT CL...	El Pont de Suert	RP Pirineu Occid...	14
005	004	020050	MOSSO/A	Figueras	RP Girona	14
006	005	200036	SALA REGIONAL DE CO...	Girona	RP Girona	14
007	006	210024	UNITAT SEGURETAT CL...	Girona	RP Girona	14
008	007	530005	UNITAT SEGURETAT CL...	Les Borges Blanques	RP Ponent	14
009	008	510009	UNITAT SEGURETAT CL...	Lleida	RP Ponent	14
010	009	520005	UNITAT SEGURETAT CL...	Mollerussa	RP Ponent	14
011	010	120024	ÀREA DE SEGURETAT ...	Sabadell	RP Metropolitana...	14
012	011	110003	UNITAT CP BRIANS (T)	Sant Esteve Sesrovires	RP Metropolitana...	14
013	012	550007	UNITAT SEGURETAT CL...	Sori	RP Pirineu Occid...	14
014	013	360029	ÀREA REGIONAL DE CO...	Tarragona	RP Camp de Tar...	14
000	014	440013	UNITAT SEGURETAT CL...	Tàrraga	RP Ponent	14
000	015	090004	UNITAT COMARCAL DEL...	Tortosa	RP Terres de l'Ebre	14
000	016	490015	UNITAT SEGURETAT CL...	Tremp	RP Pirineu Occid...	14

Missatge convocatòries

⚠ L'ordre de preferència dels destins seleccionats ha de començar per 1

Acceptar

- Si esteu obligat a indicar la preferència per a tots els llocs de treball ofertats i us n'heu oblidat algun.

Indiqueu l'ordre de preferència dels llocs als quals opteu: ?

Ordre de Pref.	Ordre del destí	Destí	Descripció	Localitat	Regió Policial
002	001	200076	ÀREA REGIONAL DE RECURS...	Girona	RP Girona
003	002	470052	ÀREA REGIONAL DE RECURS...	La Seu d'Urgell	RP Pirineu Occid...
000	003	330065	ÀREA REGIONAL DE RECURS...	Lleida	RP Ponent
000	004	690033	ÀREA REGIONAL RECURSOS...	Granollers	RP Metropolitana...
000	005	610095	ÀREA REGIONAL DE RECURS...	Manresa	RP Central

Convocatòries

ⓘ Cal seleccionar tots els destins d'una mateixa especialitat si s'ha escollit una d'aquesta especialitat: Protecció de persones i bens

Acceptar

- En una convocatòria d'agrupació d'especialitats, si heu fet una llista única per a totes les especialitats en lloc de fer-ne una per a cada especialitat.

Indiqueu l'ordre de preferència dels llocs als quals opteu: ?

Ordre de Pref.	Ordre del destí	Convocat...	Destí	Descripció	Localitat
003	001	AGP/101...	200023	UNITAT REGIONAL D'INVESTIGACIÓ	Girona
004	002	AGP/101...	330016	UNITAT REGIONAL D'INVESTIGACIÓ	Lleida
000	003	AGP/101...	130475	COMISSARIA GENERAL D'INVESTIGACI...	Barcelona
001	001	AGP/102...	020033	UNITAT D'INVESTIGACIÓ	Roses
002	002	AGP/102...	020018	UNITAT D'INVESTIGACIÓ	Figueres
000	003	AGP/102...	200022	UNITAT REGIONAL POLICIA ADMINIST...	Girona
000	001	AGP/103...	690028	UNITAT REG. POLICIA CIENTIFICA	Granollers
000	002	AGP/103...	610025	UNITAT REGIONAL POLICIA CIENTIFICA	Manresa
000	003	AGP/103...	130165	DIVISIÓ DE POLICIA CIENTIFICA	Sabadell

Missatge convocatòries

! L'ordre de preferència dels destins seleccionats ha de començar per 1

Acceptar

Acceptar Cancel·lar Sol·licitud Sortir

- En una convocatòria d'agrupació d'especialitats, si esteu obligat a indicar la preferència per a tots els llocs de treball ofertats i us n'heu oblidat algun.

Indiqueu l'ordre de preferència dels llocs als quals opteu: ?

Ordre de Pref.	Ordre del destí	Convocat...	Destí	Descripció	Localitat	Regió Policial
001	001	AGP/101...	200023	UNITAT REGIONAL DIN...	Girona	RP Girona
000	002	AGP/101...	330016	UNITAT REGIONAL DIN...	Lleida	RP Ponent
000	003	AGP/101...	130475	COMISSARIA GENERAL ...	Barcelona	RP Metropolita
000	001	AGP/102...	020033	UNITAT D'INVESTIGACIÓ	Roses	RP Girona
000	002	AGP/102...	020018	UNITAT D'INVESTIGACIÓ	Figueres	RP Girona
000	003	AGP/102...	200022	UNITAT REGIONAL POLI...	Girona	RP Girona
000	001	AGP/103...	690028	UNITAT REG. POLICIA CI...	Granollers	RP Metropolita
000	002	AGP/103...	610025	UNITAT REGIONAL POLI...	Manresa	RP Central
000	003	AGP/103...	130165	DIVISIÓ DE POLICIA CIE...	Sabadell	RP Metropolita

Missatge convocatòries

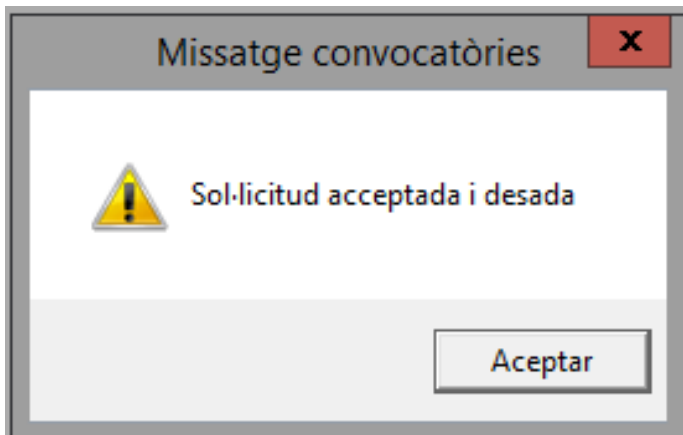
! L'aspirant ha de seleccionar tots els destins per aquesta Convocatòria

Acceptar

Acceptar Cancel·lar Sol·licitud Sortir

En els casos en què se us hagi informat d'una errada en l'ordre de preferències, heu d'acceptar el missatge de l'avís, esmenar l'error indicat i tornar a prémer el botó acceptar.

L'aplicació torna a comprovar l'ordre de preferències i, si és correcte, apareix el missatge següent:



Les sol·licituds de participació i les preferències de llocs de treball tramitades mitjançant l'aplicació SC-Convocatòries queden registrades automàticament en el Registre general electrònic i no poden ser modificades en aquesta aplicació un cop s'ha tramitat la sol·licitud de participació.

Per fer-ho cal seguir el procediment per presentar documentació que s'indica a les bases de la convocatòria.

Tot seguit, s'obrirà una finestra amb la vostra sol·licitud en format pdf que podreu desar a l'ordinador. Un cop finalitzi el període de presentació de sol·licituds, no podreu accedir a la pantalla de Registre sol·licituds.

Sempre i quan us trobeu en període de presentació de sol·licituds, podreu accedir a la pantalla de Registre sol·licituds i descarregar-vos novament sol·licitud de participació prement el botó **Sol·licitud**.

Un cop enviada la sol·licitud de participació, els llocs de treball que no s'han seleccionat queden situats a la part superior de la graella i, a continuació, els llocs seleccionats queden ordenats segons la preferència indicada.



Generalitat de Catalunya  
Departament d'Interior  
i Seguretat Pública  
**Direcció General de la Policia**

Servei de Processos Selectius

Barcelona, abril 2025